

JEM – INNOKIN

Niveau difficulté d'explication : ★★☆☆☆



Profil du client ciblé → Débutant à intermédiaire

Type de tirage → Serré

OBJECTIF DU CLIENT : Remplacer la cigarette dont la consommation moyenne est de 10 cigarettes à 1 paquet par jour.

Avantage :

- Petite format
- Puissance réglable
- Remplissage par le haut
- Airflow réglable
- Le tank est entièrement démontable

Défaut :

- Batterie assez moyenne
- Peut avoir des fuites si la résistance est pas bien serrée

Remplissage	Par le haut
Flux d'air	Ajustable
Capacité liquide	2 ml
Capacité batterie	1000 mAh
Dimension	72 mm
Résistance	Résistance JEM
Inhalation	Indirecte

Compris dans le kit :

- 1 batterie JEM
- 1 Clearomiseur JEM (+ 1 résistance Jem 1,6 ohm pré-installé)
- 1 Résistance JEM 1,6 ohm
- 1 Pyrex de recharge
- 1 Câble USB
- 1 Manuel d'utilisation

Couleurs disponibles :

- Noir
- Bleu
- Rouge
- Gris

Allumer la machine/éteindre la machine : Appuyez 3 fois rapidement sur le bouton fire. Le voyant lumineux clignote des 3 couleurs (vert/orange/rouge) lorsque la machine s'allume et cligne en une seule couleur lorsque la machine s'éteint. Toujours éteindre l'appareil si l'on ne vapote pas pour éviter d'activer la machine hors utilisation et brûler la résistance prématurément.

Vapoter : Appuyez sur le bouton fire et aspirez en même temps. Ne pas appuyer dessus si l'on ne vapore pas.

Chargement : INNOKIN fournit dans le kit un câble USB dédié au chargement. Charger de préférence sur un ordinateur ou avec un adaptateur pour prise murale non fourni.

Résistances disponibles : 1,6 ohm

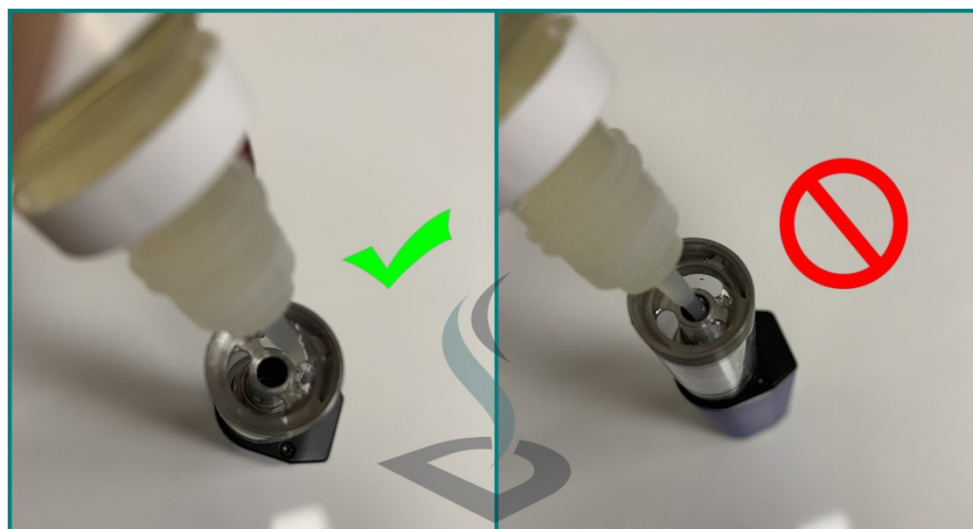


DESCRIPTION DÉTAILLÉE :

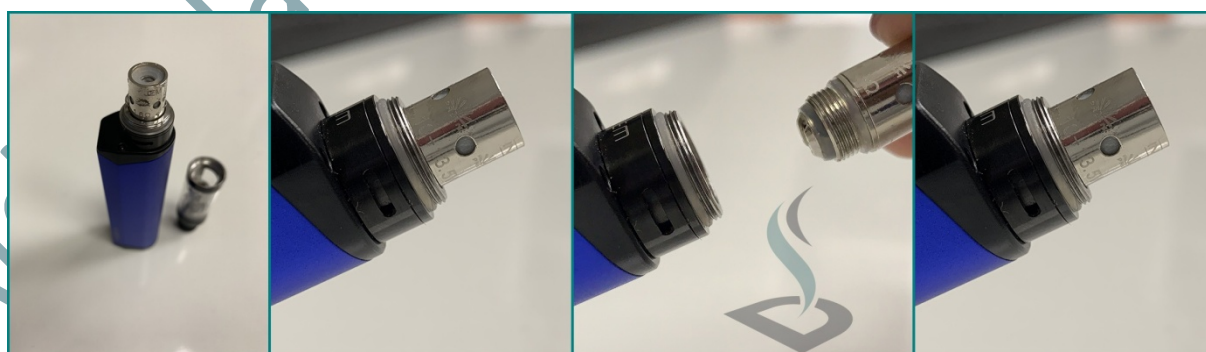


Un clearomiseur MTL

Le clearomiseur, d'une capacité de 2 ml, se présente comme un produit MTL avec des résistances en 1,6 ohm. Le **remplissage** se fait par le haut en dévissant le top cap et pour **changer la résistance**, retournez l'appareil vers le bas et dévisser au niveau de la bague de l'airflow.



Attention, peu importe l'appareil, il est très important de faire l'amorçage de la résistance. Rappel : Etant donné qu'une résistance est composée de coton, lors de la première utilisation (ou lorsque vous changez de résistance) celle-ci est complètement sec. Il faut donc laisser baigner la résistance dans le liquide après le remplissage plusieurs minutes (environ 10-15 min) pour éviter que celle-ci ne brûle prématurément n'étant pas imbibée de liquide lors que l'appareil la chauffe.



Une mini-box

Cette box permet de définir la puissance désirée en modifiant directement celle-ci avec les boutons +/- . En effet, vous allez pouvoir alterner entre 5 puissances prédéfinies : 10 / 11 / 12 / 13 / 13,5 W. Cette fonctionnalité, rare pour les petites box MTL, va vous permettre de déterminer le tirage qui vous conviendra le mieux. Cette batterie possède une autonomie de 1000 mAh et est en oxyde d'aluminium durable.

Pour allumer, il vous suffira de presser 3x rapidement le bouton fire et pareillement pour éteindre la machine. Un led indique le niveau de batterie restant :

Vert: Plein	Orange: Moyen	Rouge : Faible
-------------	---------------	----------------

Chargement

La box se recharge sur le dessous, avec un câble USB fourni par la marque. Utilisez un adaptateur mural pour charger votre appareil, mais préférez plutôt les ordinateurs pour le chargement.



Aide à la vente

M(DSC VAPÉ)